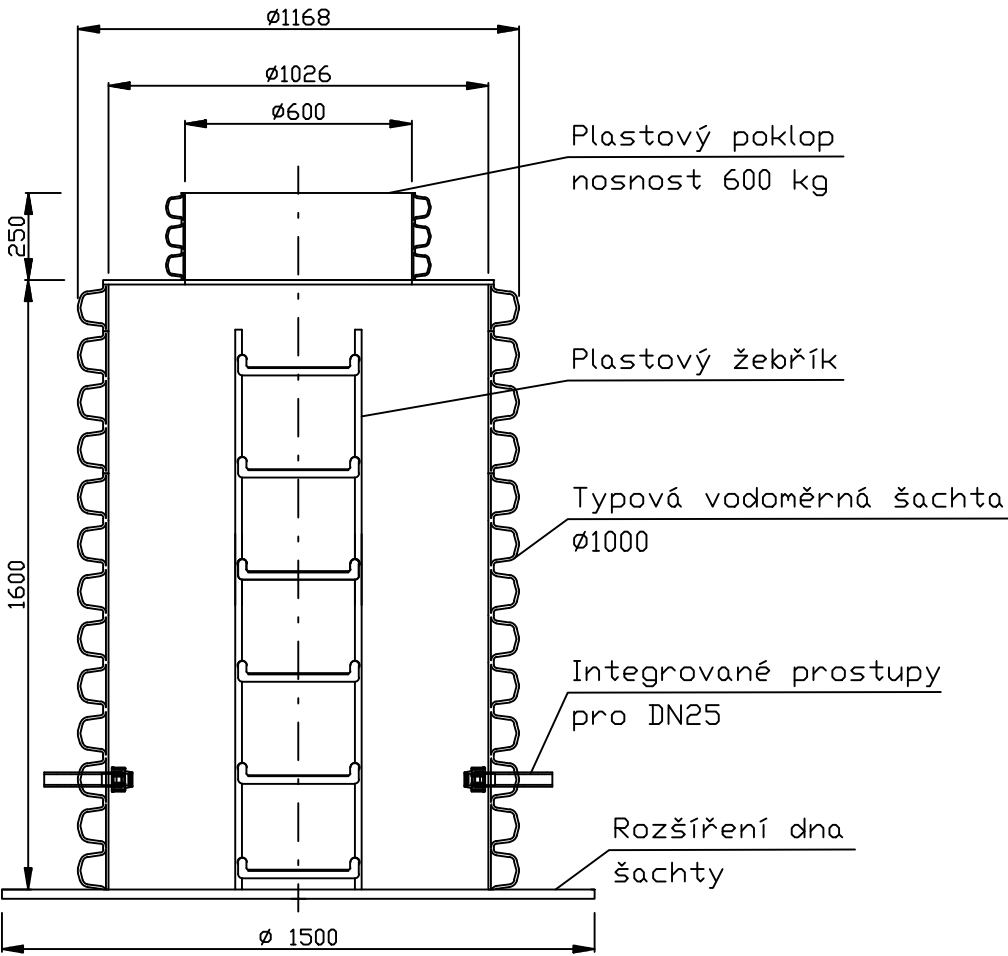
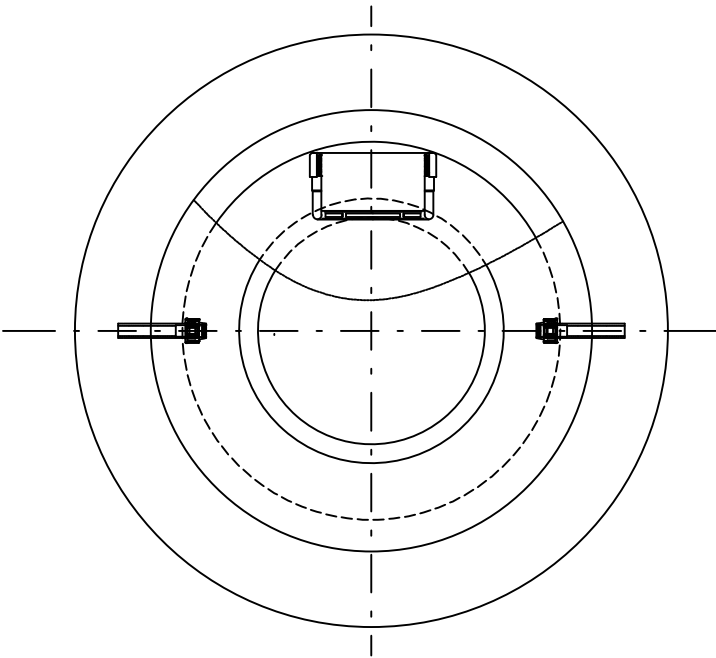


VODOMĚRNÁ ŠACHTA - TYPOVÁ Ø1000
M 1:20

ŘEZ A-A



PŮDORYS



POZNÁMKA:
- Vzhledem k předpokladu vyšší hladiny spodní vody bude šachta obsypána štěrkem frakce 8-16mm.



EVROPSKÁ UNIE
Evropské strukturální a investiční fondy
Operační program Doprava

Ministerstvo dopravy
Státní fond dopravní
infrastruktury



Jiná ověření:		Paré:	
Orientační schéma:		Razítko oprávněné osoby:	
Revize:	Datum:	Popis:	Kontroloval:
001	29.1.2023	Definitivní odevzdání dokumentace	Ing. Zuzana Múnsterová
Stavebník/Investor:		Správa železnic, státní organizace	
Adresa:		Dlážděná 1003/7, 110 00 Praha 1	
Zástupce investora:		Stavební správa východ	
Adresa:		Nerudova 773/1, 779 00 Olomouc	
Zhotovitel díla:		SUDOP Brno, spol. s r.o.	
Adresa:		Kounicova 688/26, 611 36 Brno	
Kontakt:		T: +420 972 625 804 E: sudop@sudop-brno.cz	
Zhotovitel objektu:		SUDOP Brno, spol. s r.o.	
Adresa:		Kounicova 688/26, 611 36 Brno	
Kontakt:		T: +420 972 625 804 E: sudop@sudop-brno.cz	
Hlavní projektant (HIP):		Ing. Jiří Pelc	
Specialista:		Ing. Daniela Šimkovičová	
Název stavby/akce:	Státní hranice Slovenská republika (Střelná) – Vsetín (mimo) - konverze		Označení investora: S621800296
Název části:	Potrubní vedení - vodovody		Označení zhotovitele: 21097-01-0922
Název objektu/díle části:	TNS Střelná, přeložka vodovodní přípojky, SŽ		Označení části: D.2.1.6.2
Název přílohy:	Vodoměrná šachta - typová		Označení objektu/komplexu: SO 08-32-02
Název díle části přílohy:	-		Číslo přílohy: 2. 401
Odpovědný projektant:	Zpracovatel přílohy:	Měřítko: schéma	Stupeň dokumentace: DÚR
Ing. Daniela Šimkovičová	Ing. Zuzana Múnsterová	Formáty: 2 x A4	Smluvní datum zpracování: 29.01.2023
Kraj:	Katastrální území:	TUDU:	
Zlínský	viz část A. dokumentace	viz část A. dokumentace	
Označení investora:	Stupeň dokumentace:	Část:	Objekt:
5 6 2 1 8 0 0 2 9 6	- D U R X	- D 2 1 6 2	- 5 0 0 8 3 2 0 2
Podobjekt:	Příloha:	Revize:	
- X X	- 2 -	4 0 1	- 0 0 1